

Brandganzenonderzoek in Nederland

Zenders op en in brandganzen!

Nieuw onderzoek vanaf zomer 2018

In de zomer van 2018 is een nieuw onderzoek van start gegaan waarbij brandganzen zijn uitgerust met zenders. Het gaat om ganzen broedend in de Nederlandse Delta en ganzen broedend in Rusland (deze ganzen trekken 's winters naar Nederland). Deze keer wordt ook gebruik gemaakt van twee types data logger. 1) Een hartslagmeter in de buikholte, wordt gebruikt om in te schatten hoeveel energie de ganzen verbruiken; 2) een EEG logger waarmee het slaappatroon van de ganzen wordt gemeten. Brandganzen met een zender op de rug hebben altijd ook één van deze loggers binnen geïmplantéerd (of een hartslagmeter of een EEG logger om slaappatronen te meten); zie verder voor toelichting. Het plaatsen van deze apparatuur heeft de nodige tijd en moeite gekost, maar we hopen hiermee uit te vinden hoe het mogelijk is dat brandganzen in zulke verschillende omgevingen kunnen overleven.

Het onderzoek en de jacht

Met het oog op de schade bestrijding die wordt uitgevoerd is het onvermijdelijk dat er ganzen zullen worden geschoten die zijn uitgerust met een zender. Hoewel wij dit natuurlijk jammer vinden, omdat we zo slechts een kortere periode gegevens krijgen van deze vogels, hebben wij hier wel begrip voor. Voor ons zou het enorm helpen wanneer de jager de zender en logger aan ons zou kunnen teruggeven. Dan kunnen wij in ieder geval gebruik maken van de gegevens die al wel zijn verzameld. **Wij zouden uw medewerking hierbij zeer op prijs stellen.**

Let op: alle ganzen die zijn uitgerust met zenders dragen naast een metalen ring ook kleurringen aan beide poten! We zouden het erg waarderen als jagers willen proberen de ganzen met kleurringen zo min mogelijk te schieten. Wij begrijpen echter wel dat dit niet altijd (op tijd) te zien is.

Welke zenders zijn er geplaatst?

GPS-zenders: op de rug van de brandgans zit een GPS-zender die als een soort rugzakje op de vogel zit. De zenders zijn kleine, zwarte, rechthoekige kastjes met een zonnepaneeltje op de bovenkant (zie foto 1 en 2). Onderop de GPS-zender zit een wit vlakje met daarop het e-mail adres van Peter de Vries (p.devries@nioo.knaw.nl) en het verzoek om ook in de gans te kijken voor een andere zender. Peter behandelt de ingekomen berichten van geschoten ganzen.



Foto 1: GPS-Zender bovenkant



Foto 2: GPS-Zender onderkant

Naast de GPS-zender heeft elke gans binnen ook één van de twee volgende loggers:

Hartslagmeters: de hartslagmeter zit in de buikholte van de gans (foto 3). Hij is ongeveer 5 cm lang, wit en kogelvormig (foto 4).

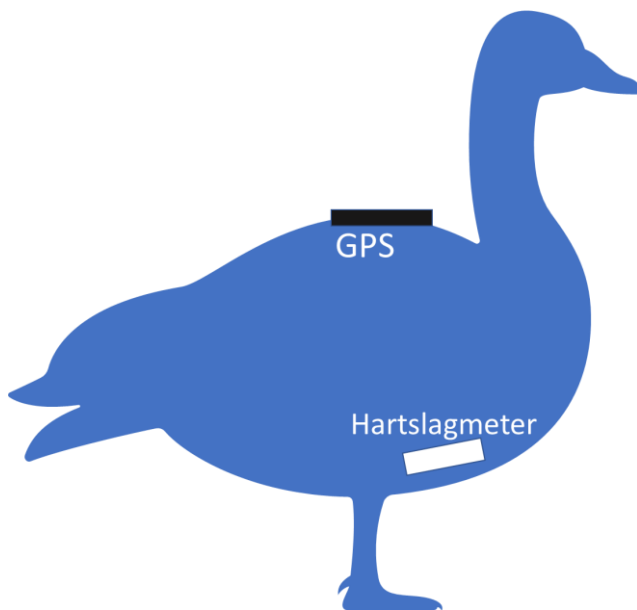


Foto 3: Schematische gans met GPS zender en hartslagmeter

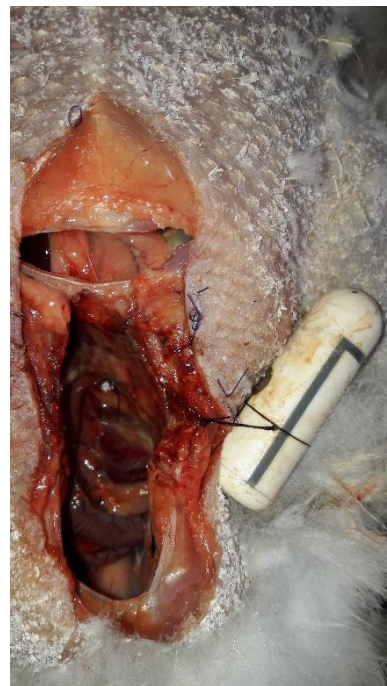


Foto 4: Hartslagmeter naast opening in de Buikholte

Slaapmeter/EEG logger: de EEG logger zit aan de achterkant van de kop van de gans, en is verbonden met een batterij welke heel laag beneden in de nek/rug is geplaatst (foto 5). De logger bestaat uit een klein wit kubusje welke met twee draadjes is verbonden aan de batterij (foto 6).

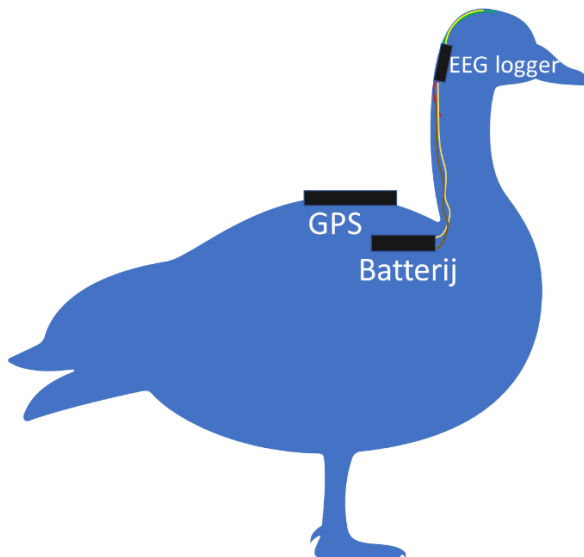


Foto 5: Schematische gans met GPS zender en EEG-logger

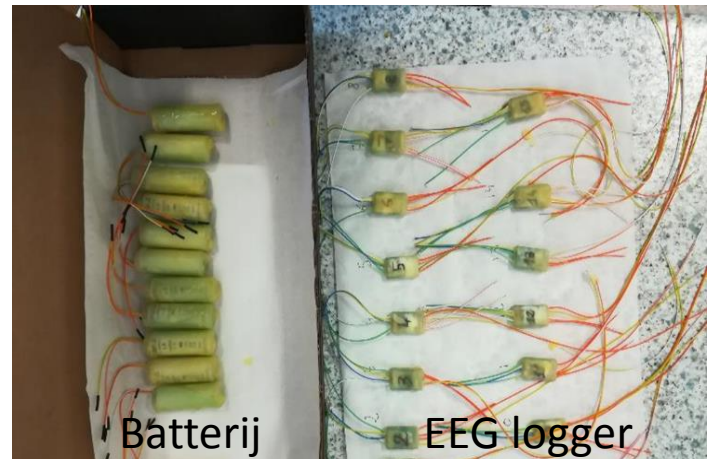


Foto 6: Batterijen (links) en EEG-loggers (rechts)

Een gans geschoten met een zender en/of ringen, wat nu?

1. Verwijder alstublieft alle zenders:

- a. Haal de **GPS-Zender** van de rug
EN
- b. Haal de **hartslagmeter** uit de buikholte
OF
- c. Haal de **EEG logger** van het hoofd

2. Neem ook de kleurringen en metalen ring van de vogel af

3. Stuur z.s.m. een e-mail naar p.devries@nioo.knaw.nl met **welke zenders u heeft**. Wij nemen vervolgens contact op om de teruggave van zenders te regelen of ze op te komen halen.

Wanneer u niet zeker bent of u alle zenders heeft gevonden, of hiervoor geen tijd heeft, zouden wij het heel fijn vinden als u de gans kunt bewaren en z.s.m. contact opneemt (misschien koel, maar liever niet in de vriezer i.v.m. mogelijke schade voor de logger). Dan kunnen wij zelf de zenders uit de gans halen.

Alleen kleur en/of metalen ringen op de vogel?

In het geval van een geschoten vogel met alleen kleur en/of metalen ringen graag deze ringen (vooral het metalen ringnummer) melden aan "Vogeltrekstation". Dit kan gemakkelijk online via: <https://www.griel.nl/>. Bij vragen kunt u contact opnemen met info@vogeltrekstation.nl.