

# LEEFTIJDENKAART NESTJONGEN BOOMKLEVER.

---



**0 dag.** Donkerrode huid.  
Code N0.



**1 dag.** Let op grootteverschil met  
evt. nog aanwezig ei. Code N1.



**2 dagen.** Slechts verschil in  
lichaams grootte. Code N1.



**3 dagen.** Begin tekening veren  
op vleugel. Code N1/N2.



**4 dagen.** Verengroei op vleugel  
duidelijker. Code N1/N2.



**5 dagen.** Aanzet van groei van  
de rugveren. Code N1/N2.



**6 dagen.** Slagpennen duidelijk in  
begin van pin. Code N4



**7 dagen.** Spruit slagpennen  
groeïend. Code N4



**8 dagen.** Kleine dekveren nu ook  
in begin van bloedspoel. Code N5



**9 dagen.** Let op lengte nu nog.  
gesloten bloedspoelen Code N5.

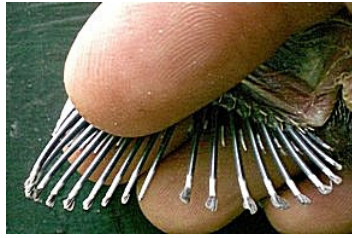


**10 dagen.** Begin van spruiten  
veer uit bloedspoel. Code N5.

# LEEFTIJDENKAART NESTJONGEN BOOMKLEVER.



**11** dagen. Let op lengte veer uit bloedspoel. Code N5.



**11** dagen. Let op lengte veer uit bloedspoel. Code N5.



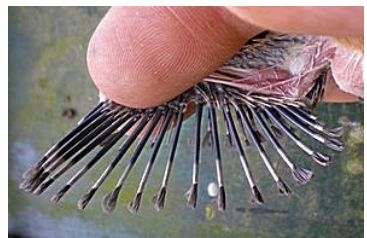
**12** dagen. Let op lengte veer uit bloedspoel. Code N5.



**12** dagen. Let op lengte veer uit bloedspoel. Code N5.



**13** dagen. Let op lengte veer uit bloedspoel. Code N5.



**13** dagen. Let op lengte veer uit bloedspoel. Code N5.



**14** dagen. Let op lengte veer bloedspoel. Code N5.



**14** dagen. Let op lengte veer uit bloedspoel. Code N5.



**15** dagen. Let op lengte veer uit bloedspoel. Code N5.



**15** dagen. Let op lengte veer mondhoekplooi. Code N6.



**16** dagen. Slagpennen half mondhoekplooi. Code N6.



**16** dagen. Slagpennen half volgroeid. Code N6.



---

## LEEFTIJDENKAART NESTJONGEN BOOMKLEVER.



**17** dagen. Let op lengte veer uit  
bloedspoel. Code N6.



**17** dagen. Let op lengte veer  
uit bloedspoel. Code N6.



**18** dagen. Let op lengte veer  
uit bloedspoel. Code N6.



**18** dagen. Let op verhouding  
bloedspoel/veer. Code N6.



**19** dagen. Let op verhouding  
bloedspoel/veer. Code N6.



**19** dagen. Let op verhouding  
bloedspoel/veer. Code N6.



**20** dagen. Let op verhouding  
bloedspoel/veer. Code N6.



**20** dagen. Let op verhouding  
bloedspoel/veer. Code N6.



**21** dagen. Let op verhouding  
bloedspoel/veer. Code N7.



**21** dagen. Let op verhouding  
bloedspoel/veer. Code N7.



**22** dagen. Let op verhouding  
bloedspoel/veer. Code N7.



**22** dagen. Let op verhouding  
bloedspoel/veer. Code N7.

---

## LEEFTIJDENKAART NESTJONGEN BOOMKLEVER.

---



**23** dagen. Uitvliegdag.  
Code N7.



**23** dagen. Uitvliegdag.  
Code N7.

### Tips:

Bepalen leeftijd is **meest betrouwbaar van dag 0 tot dag 9** en te ijken na het als volgt berekenen van de geboortedag bij wekelijkse nestkastcontrole (datum 1<sup>e</sup> ei + legselgrootte + 14 dagen = uitkomstdatum). Hierin staat 14 dagen voor de broedtijd minus 1 dag (boombklevers broeden 15 dagen) omdat op de dag van laatste eileg het broeden begint.

Let bij het bepalen van de leeftijd m.b.v. de gespreide vleugel op de verhouding lengte bloedspoel / spuitende veer.

Als de okselveren goed uitspruiten is het jong ook op geslacht te brengen: kastanjebruin = man, lichter = vrouw.

Leer van onderlinge leeftijdsverschillen binnen 1 nest (veroorzaakt bij aanvang broeden voor completering legselgrootte).